

HF Holzfassade

- HF-1
- Mineralwolledämmung, nicht brennbar A1, WLS 035, glasvlieskaschiert schwarz, Befestigung gem. Fassadensystem
- HF-4
- Aluminiumblech, RAL Beschichtung, schwarz, als Unterkonstruktionsabdeckung / Sichtschutz
- HF-5
- Horizontale Systemschiene, belüftetes HAT-Profil, Aluminium, a=50cm, gem. Fassadensystem
- HF-6
- ALU-Click Paneel gem. Fassadensystem
- HF-7
- Holzprofil 42mm * 80mm, Kiefer, Thermo-behandelt, B-s2-d0, Fassadenübergänge außenkante bündig
- HF-16
- Alu-Fensterbank mit seith. Aufkantung, pulverbeschichtet, RAL Farbton gem. Bemusterung

FE Fenster

- FE-1
- Aluminium-Fenster-Element, 75mm Profiltiefe, U-Wert=0,95 W/(m²K)
- FE-3
- Fenster-Vorwandmontagesystem 4-seitig umlaufend, 80mm
- FE-4
- Alu-Blechverkleidung, mind. 2mm, L ca. 700mm, 3x gekantet, pulverbeschichtet, RAL Farbton gem. Bemusterung
- FE-6
- Haltewinkel für Blechverkleidung, ca. 150x300mm auf therm. Trennelement

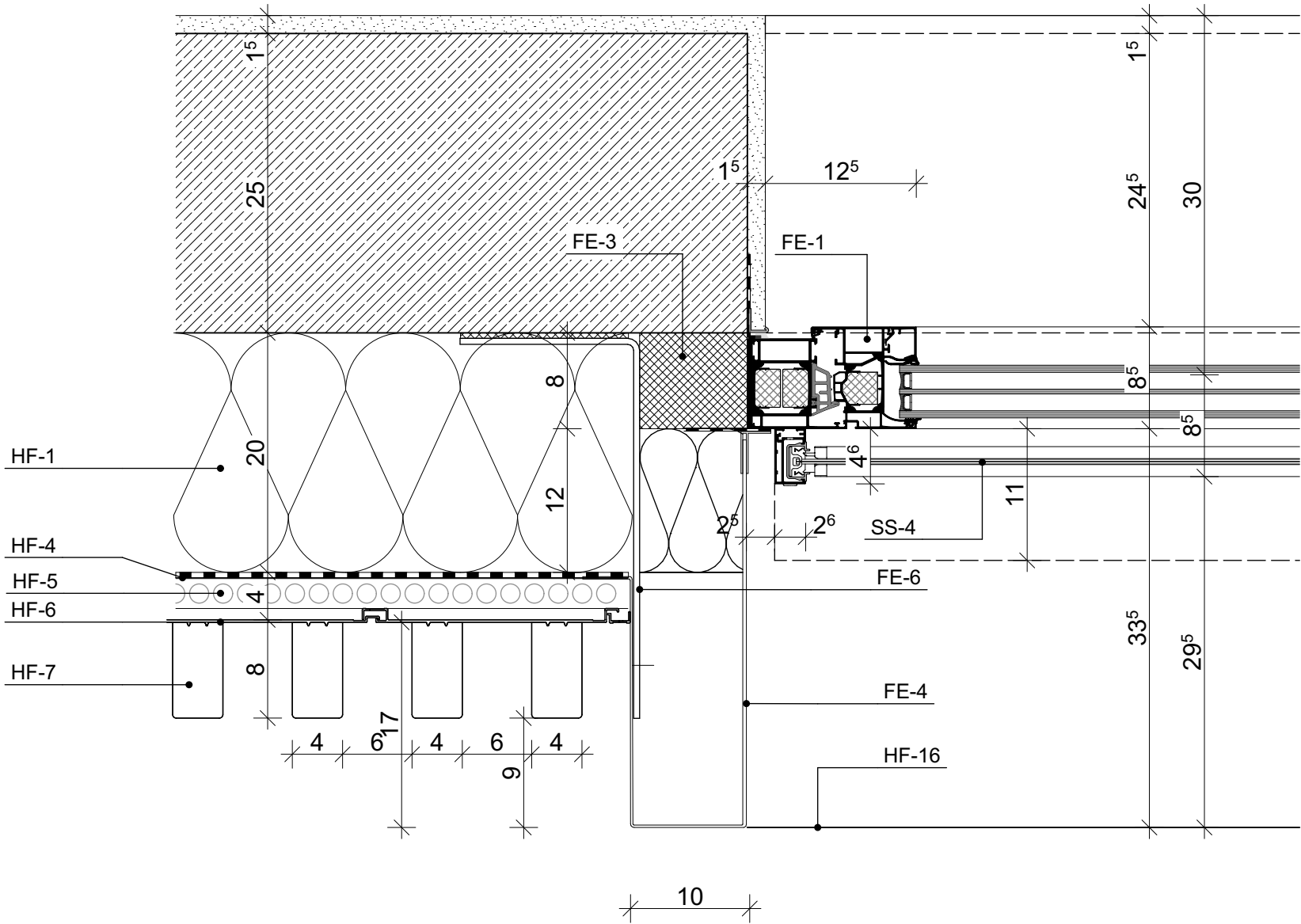
SS Sonnenschutz

- SS-4
- ZipScreen als Schacht-Markise, Schienenführung

VE3.08 Holzfassade

VE.3.05 Metallbau Fenster/ Außentüren

VE.3.05 Metallbau Fenster/ Außentüren



Projekt-Bauteil-Verfasser-Gewerk-Leistungsphase-Planart-Planinhalt-Planausschnitt-Plannr.-Index-Status DZS-XXX-ARC-ARC-5-DT-XX-F-016-XX-v				
Bauherr	Sprinkenhof GmbH Burchardstraße 8 20095 Hamburg			
	Vorhaben Demonstrationszentrum für Sektorkopplung Am Schleusengraben 21029 Hamburg			
	Bearbeiter Zeichnungsinhalt Leitdetail Fensterband - seith. Anschluss			
Zeichner	Datum 27.03.2026		Index/Datum XX-27.03.2026	
	Maßstab 1:5			